

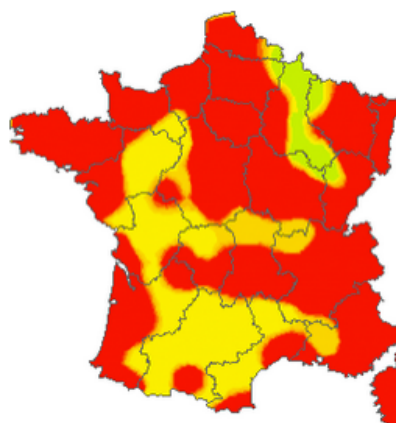
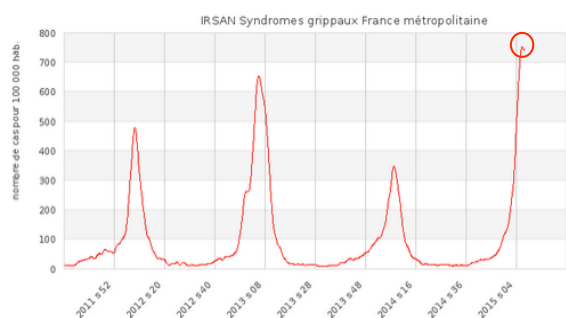
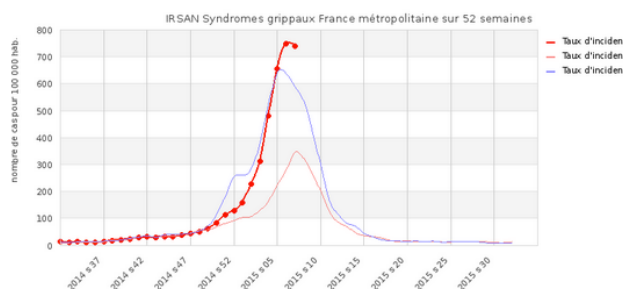
L'IRSAN analyse en temps réel les données de l'activité des médecins de SOS Médecins France (SMF). Il publie ses résultats mis à jour quotidiennement à partir du flux de plus 10 000 diagnostics codés par jour en moyenne. Ils sont consultables sur le site : <http://recherche.irsan.fr>

Grippe : L'épidémie amorce un recul 7 semaines après sa détection par l'IRSAN.

L'IRSAN est le seul organisme en France à diffuser une information quotidienne sur l'évolution de l'épidémie par une analyse fondée sur plus de 10 000 actes médicaux enregistrés par jour. Voici 7 semaines, l'IRSAN détectait précocement l'arrivée de l'épidémie. Cette semaine, il annonce son recul.

Comme nous l'avions communiqué dès la semaine dernière, la forte progression du taux d'incidence est stoppée. Un fléchissement de la progression de l'épidémie a été observé au cours des derniers jours dans près de 20 % des grandes communautés urbaines françaises. Le taux d'incidence hebdomadaire au niveau la France entière reste cependant élevé avec 739 cas pour 100 000 habitants mais déclinera progressivement dans les jours qui viennent.

Au cours de cette saison épidémique 2014-15, le taux d'incidence est le plus élevé enregistré par l'IRSAN depuis 6 ans. Nous évaluerons prochainement l'importance cette la saison épidémique en termes d'individus touchés pour déterminer dans quelle mesure sa nature est exceptionnelle par rapport aux précédentes épidémies.



irsan

Semaine : 2015s07
Dimanche 15 Février 2015

Taux d'incidence

Fort

739 cas pour 100 000 hab.
(seuil : 139)

Indicateur syndromique

2229 [210,420] Alerte

> 701

601 - 700

501 - 600

401 - 500

301 - 400

201 - 300

101 - 200

< 100