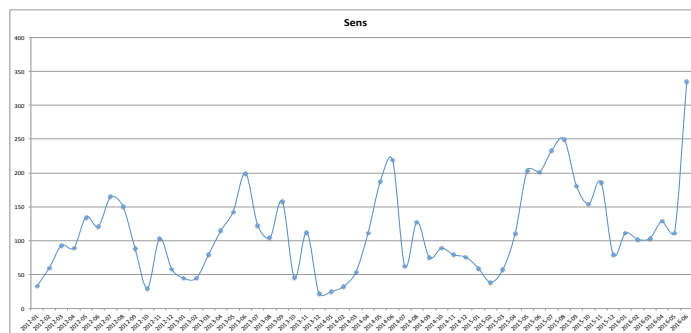


L'IRSAN vous informe en temps réel sur son site (données mises à jour quotidiennement).
Pour en savoir plus <http://recherche.irsan.fr>

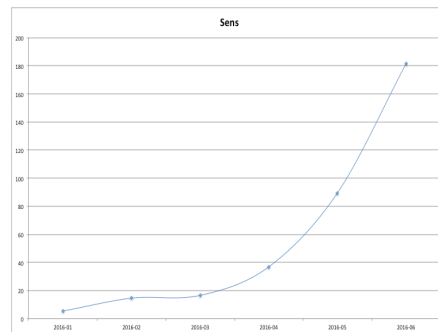
Fièvres isolées et piqûres d'insecte, Printemps-Eté 2016 : L'association SOS-Médecins de la ville de Sens est-elle un cas particulier ?

L'association SOS-médecins de Sens indique une incidence du diagnostic "fièvre isolée" plus importante que les années précédentes à la même époque (un facteur 1,81 par rapport aux 4 années précédentes).



Evolution de l'incidence mensuelle du diagnostic « fièvre isolée » à Sens depuis 2012

Nous avons cherché à expliquer si cette incidence anormalement élevée avait un lien avec les récentes crues en cette région. Nous observons parallèlement l'incidence saisonnière élevée du diagnostic « Piqûres d'insectes ».



Evolution de l'incidence mensuelle du diagnostic « piqure Insecte » à Sens en 2016

Nous avons recherché si cette incidence élevée du diagnostic « fièvre isolée » était observable par les autres associations SOS-Médecins des départements inondés (Bourges, Dijon, Tours, Orléans, Reims, Oise, Chelles, Yvelines, Essonne, Val d'Oise) (cf arrêté ministériel catastrophe naturelle du 16 juin 2016) : Seule l'association de Sens semble particulièrement touchée.

Association	Observé/attendu
Bourges	1,09
Dijon	0,99
Tours	0,83
Orleans	0,80
Reims	0,95
Oise	0,86
Chelles	0,99
Yvelines	0,82
Sens	1,81
Val d'Oise	0,75